

ศูนย์ดัชนีการอ้างอิงวารสารไทย Thai-Journal Citation Index Centre

สมชาย เหลืองजारุ, พ.บ., วท.ม.

เมื่อเราก้าวเข้าไปในห้องสมุดของโรงพยาบาลต่าง ๆ นั้น นอกจากหนังสือทางวิชาการต่าง ๆ แล้ว เรายังเห็นเวชสารหรือวารสารของโรงพยาบาลต่าง ๆ สมาคมทางการแพทย์ต่าง ๆ หรือหน่วยงานวิทยาศาสตร์การแพทย์ต่าง ๆ จำนวนมาก หรือแม้กระทั่งหลายท่านอาจเคยส่งบทความหรือผลงานการศึกษาที่ทำไปตีพิมพ์ยังวารสารเหล่านั้นด้วย เราเคยรู้ใหม่ว่าวารสารเหล่านั้นได้มาตรฐานหรือไม่ และควรที่จะอ่านหรือไม่ นำข้อมูลที่อ่านไปใช้ต่อหรืออ้างอิงต่อได้หรือไม่ ดังเช่นจากการพิจารณาของวารสารต่างประเทศในฐานข้อมูลต่าง ๆ ที่เรารู้จักกันดีเช่น SCOPUS หรือ Pub med หรือไม่

ทุกอย่างทั้งหลายทั้งปวงที่มนุษย์เรานั้นสร้างขึ้นต้องมีเกณฑ์ในการวัดหรือประเมินที่เป็นมาตรฐานสากล ยกตัวอย่างในวงการแพทย์มีหลายอย่างเช่น HA ที่คนในแวดวงการแพทย์ส่วนใหญ่รู้จักดี ให้การรับรองโดยสถาบันรับรองคุณภาพสถานพยาบาล (องค์การมหาชน) [The Healthcare Accreditation Institute (Public Organization)] หรือ International Organization for Standardization (ISO) ให้การรับรองด้านต่าง ๆ ผ่านทาง

สถาบันรับรองมาตรฐานไอเอส โอของ ไทย ในด้านที่เกี่ยวข้องกับวารสารวิชาการของไทย ในปัจจุบันนี้มีหน่วยงานซึ่งอาจยังไม่เป็นที่รู้จักกันแพร่หลายนัก คอยประเมินและกระตุ้นให้มีการพัฒนาวารสารต่าง ๆ ในประเทศไทยให้มีมาตรฐานขึ้น หน่วยงานดังกล่าวคือ ศูนย์ดัชนีการอ้างอิงวารสารไทย (Thai-Journal Citation Index Centre: TCI) ที่จะแนะนำให้หลายท่านได้รู้จักกัน

ประวัติ

ศูนย์ TCI ก่อเกิดจากโครงการวิจัยขนาดเล็กลายใต้ทุนวิจัยพระจอมเกล้าธนบุรี ประจำปี พ.ศ. 2544 เรื่อง “การศึกษาและจัดทำดัชนีผลกระทบการอ้างอิงของวารสารวิชาการภายในประเทศ” โดย ศ.ดร.ณรงค์ฤทธิ์ สมบัติสมภพ ดร.นงเยาว์ เปรมกมลเนตร คุณปริยานุช รัชตะหิรัญ คุณวชิราภรณ์ สุรธนะสกุล และ ผศ.ธีระศักดิ์ หมายากผิน ซึ่งการศึกษานี้ทำขึ้นเพื่อศึกษาถึงค่าดัชนีผลกระทบการอ้างอิงวารสาร (Journal Impact Factor; JIF) และค่าความเร็วของบทความที่ถูกนำไปอ้างอิง (Journal Immediacy Index; J-II) โดยใช้วิธีการคำนวณ

ตามหลักการของ Institute for Scientific Information (ISI) ซึ่งนับเป็นครั้งแรกที่ได้มีการจัดทำและรวบรวมดัชนีผลกระทบการอ้างอิงของวารสารวิชาการภายในประเทศอย่างเป็นทางการ

โดยได้ทำการศึกษาข้อมูลจากวารสารวิชาการในประเทศไทยจำนวน 68 รายการ ที่ตีพิมพ์ระหว่างปี พ.ศ. 2539-2543 พบว่าวารสารวิชาการในประเทศไทยทั้งหมดนั้นมีค่าดัชนีผลกระทบการอ้างอิงวารสารเฉลี่ยเท่ากับ 0.069 ซึ่งบอกว่าโอกาสที่บทความวิชาการเรื่องหนึ่ง ๆ จะถูกนำไปอ้างอิงเท่ากับ 0.069 ครั้ง ซึ่งเป็นค่าน้อยมากหรือบอกว่าบทความที่ลงพิมพ์ในวารสารไทยส่วนใหญ่ไม่ได้ถูกนำไปใช้ในการอ้างอิงหรือถูกอ้างอิงน้อยมาก จากข้อมูลที่พบทำให้สถาบันวิจัยและสถาบันการศึกษาหลายแห่งได้ทบทวนถึงความคุ้มค่าของการลงทุนในการจัดทำวารสารวิชาการภายในประเทศ รวมทั้งเป็นข้อมูลประกอบการตัดสินใจให้กับสถาบันการศึกษาที่กำลังจะจัดทำวารสารวิชาการเพิ่มเติมจากที่มีอยู่ในปัจจุบัน

ต่อมากองทุนสนับสนุนการวิจัย (สกว.) ได้เห็นถึงความสำคัญของการพัฒนาฐานข้อมูลสำหรับวารสารไทย เพื่อสร้างทางเชื่อมให้กับบทความที่ตีพิมพ์ในวารสารวิชาการไทยและให้สามารถศึกษาและรายงานปริมาณการอ้างอิงรวมทั้งคำนวณค่าดัชนีผลกระทบการอ้างอิงวารสารให้กับวารสารวิชาการในประเทศได้แบบอัตโนมัติ ทั้งยังสนับสนุนส่งเสริมการตีพิมพ์และการจัดทำวารสารไทยให้มีมาตรฐานเป็นที่ยอมรับให้มากขึ้น ในวันที่ 1 กรกฎาคม พ.ศ. 2547 สกว. ได้อนุมัติข้อเสนอโครงการ “การพัฒนาฐานข้อมูลวารสารวิชาการภายในประเทศ” พร้อมทั้งมีการจัดตั้งศูนย์ดัชนีการอ้างอิงวารสารไทยขึ้นอย่างเป็นทางการ

การดำเนินงานของศูนย์ TCI ยังก่อให้เกิดผลกระทบต่อวงการวิชาการของประเทศหลายประการ อาทิเช่น การมีฐานข้อมูลที่สามารถสืบค้นข้อมูลการตีพิมพ์และการอ้างอิงของบทความใน วารสารไทยได้ส่ง

ผลให้มีการนำความรู้และผลที่ได้จากการวิจัยไปประยุกต์ใช้ได้ในวงกว้าง ทั้งในด้านการกำหนดนโยบายเกี่ยวกับวารสารและคุณภาพงานวิจัย การประเมินคุณภาพผลงานวิจัยเชิงวิชาการ การให้ทุนสนับสนุนการดำเนินงานของวารสาร และการประกันคุณภาพการศึกษาของมหาวิทยาลัยไทย เป็นต้น อย่างไรก็ตามวารสารที่อยู่ในฐานข้อมูล TCI ส่วนใหญ่เป็นวารสารทางด้านวิทยาศาสตร์และเทคโนโลยีมากกว่าวารสารในสาขาอื่น ๆ

ในอนาคตศูนย์ TCI ได้กำหนดเกณฑ์ในการประเมินคุณภาพวารสารวิชาการต่างๆ ในประเทศไทย โดยดูข้อมูลย้อนหลังของวารสาร 3 ปีย้อนหลังและคัดเลือกวารสารที่ผ่านเกณฑ์ในการประเมินเข้าสู่ฐานข้อมูลของ TCI ดังภาพที่ 1 และเกณฑ์แบ่งเป็น 2 ด้านได้แก่วารสารด้านวิทยาศาสตร์และเทคโนโลยี และวารสารด้านมนุษยศาสตร์และสังคมศาสตร์ ซึ่งเกณฑ์ที่เกี่ยวข้องกับวิทยาศาสตร์การแพทย์มีดังนี้

เกณฑ์หลัก

1. บทความทุกบทความต้องมีการควบคุมคุณภาพจากผู้ทรงคุณวุฒิ (peer review) โดยมีข้อมูลประกอบ ดังนี้

1.1 สำนักผลประเมินของผู้ทรงคุณวุฒิที่เชิญพิจารณาบทความที่พิมพ์แล้วย้อนหลัง 1 ปีและไม่น้อยกว่า 10 บทความ

1.2 รายชื่อผู้ทรงคุณวุฒิของข้อ 1.1 (ที่อยู่ เบอร์โทรศัพท์ อีเมล) โดยทาง TCI จะเก็บข้อมูลเป็นความลับ

2. วารสารมีกำหนดออกตรงเวลาโดยล่าช้าไม่เกิน 1 ฉบับและกรณีวารสารที่ตีพิมพ์ 1 ฉบับต่อปีต้องไม่ล่าช้า

3. วารสารมีอายุการตีพิมพ์บทความวิชาการไม่น้อยกว่า 3 ปี

4. วารสารมี citation ที่ตรวจสอบได้จากฐานข้อมูล TCI

5. วารสารมีการกำหนดกติกาและรูปแบบการตีพิมพ์อย่างชัดเจน

4. วารสารมีกองบรรณาธิการเป็นผู้ทรงคุณวุฒิมาจากหลากหลายหน่วยงาน

5. วารสารตีพิมพ์บทความที่มีผู้นิพนธ์มาจากหลากหลายหน่วยงานทั้งภายในและภายนอก

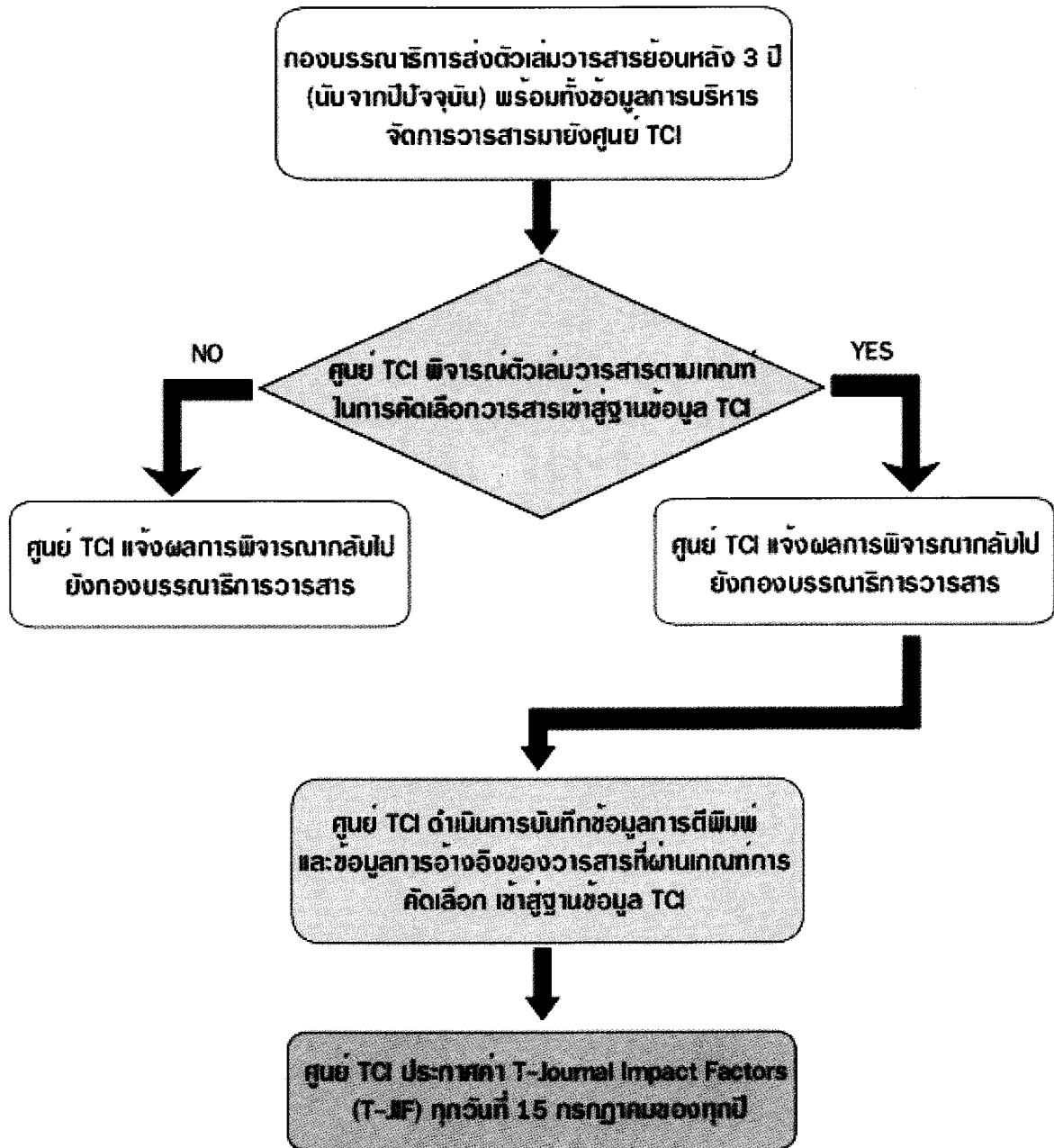
6. วารสารมีการตีพิมพ์บทความที่มีรูปแบบการตีพิมพ์และรูปเล่มที่ได้มาตรฐาน ได้แก่

- ชื่อ และที่อยู่ผู้นิพนธ์

- บทคัดย่อภาษาไทย และภาษาอังกฤษ

- เอกสารอ้างอิงเป็นรูปแบบเดียวกัน

7. วารสารควรมีเว็บไซต์ของวารสารหรือมีระบบการส่งบทความแบบออนไลน์ และมีการปรับปรุงให้ทันสมัยอย่างต่อเนื่อง



ภาพที่ 1 กระบวนการของ TCI

การจัดกลุ่มวารสารในฐานข้อมูล TCI

กลุ่มที่ 1 วารสารที่ผ่านการรับรองคุณภาพของ TCI และอยู่ในฐานข้อมูล TCI [พิจารณาจากวารสารที่ผ่านเกณฑ์หลักทุกข้อ และผ่านเกณฑ์รองอย่างน้อย 4 ข้อ ขึ้นไป]

กลุ่มที่ 2 วารสารที่อยู่ระหว่างการปรับปรุงคุณภาพ และอยู่ในฐานข้อมูล TCI [พิจารณาจากวารสารที่ผ่านตามเกณฑ์หลักทุกข้อ และผ่านเกณฑ์รอง 1-3 ข้อ]

กลุ่มที่ 3 วารสารที่ไม่ผ่านการรับรองคุณภาพและจะไม่อยู่ในฐานข้อมูล TCI [พิจารณาจากวารสารที่ไม่ผ่านเกณฑ์หลักจนกว่าจะปรับปรุงคุณภาพเข้ามา]

ดังนั้นจะเห็นได้ว่าในอนาคตวารสารทางการแพทย์ต่าง ๆ ที่จัดทำขึ้นในประเทศไทยเรานั้น คงต้องมีการปรับเปลี่ยน (แปลง) หรือพัฒนาในด้านต่าง ๆ เพื่อให้เข้าเกณฑ์มาตรฐานของ TCI แต่การพัฒนาจะได้รับการยอมรับหรือนำไปใช้ประโยชน์ได้เต็มที่ระดับประเทศและ ระดับนานาชาติอย่างที่ศูนย์ TCI มุ่งหวังหรือไม่ คงขึ้นอยู่กับผู้บริหารระดับสูงหรือผู้มีอำนาจของ

แต่ละหน่วยงานราชการของไทย ที่จะนำเกณฑ์ของ TCI นี้ไปใช้ในการพิจารณาร่วมในการพิจารณาการเลื่อนตำแหน่งทางวิชาการของบุคลากรหรือไม่

หมายเหตุ

ดัชนีผลกระทบการอ้างอิงวารสาร (JIF) หมายถึง จำนวนครั้งโดยเฉลี่ยที่บทความของวารสารนั้นจะได้รับการอ้างอิงในแต่ละปี โดยผู้ที่ริเริ่ม JIF คือ Dr. Eugene Garfield และ Irving H Sher แห่งสถาบัน ISI (Institute for Scientific Information) หรือ Thomson Reuters แห่งประเทศสหรัฐอเมริกา ในช่วงทศวรรษ 1960 สูตรการคำนวณค่า JIF

$$JIF = \frac{\text{จำนวนรายการอ้างอิงในปี } x \text{ ที่อ้างถึงบทความในปี } x-1 \text{ และ } x-2 \text{ ของวารสารนั้น}}{\text{จำนวนบทความทั้งหมดที่ตีพิมพ์ในปี } x-1 \text{ และ } x-2 \text{ ของวารสารนั้น}}$$

เอกสารประกอบการเรียบเรียง

1. สืบค้นจาก http://www.kmutt.ac.th/jif/public_html/quality_TCI%20S&T.html